

**Выписка из Протокола № 14  
заседания Совета депутатов муниципального округа Арбат**

17 ноября 2016 года  
18 часов 00 минут

г. Москва  
ул. Арбат, 40с2, каб. 319

**Всего депутатов – 10 (десять).**

**Присутствовали- 8 (восемь):**

1. Бабенко Е.П. - Глава муниципального округа, председатель Совета депутатов
2. Варшавская Н.В. – депутат Совета депутатов
3. Емельянов В.Г. – депутат Совета депутатов
4. Кирюшина С.В. – депутат Совета депутатов
5. Лазарев А.А. – депутат Совета депутатов
6. Молчанов Д.Ю. – депутат Совета депутатов
7. Орешкин О.А. - депутат Совета депутатов
8. Ястребов А.В. – депутат Совета депутатов

**Приглашенные:**

1. Черненко О.Л. – И.о. главы администрации МО Арбат
2. Овечкина Е.В. – главный бухгалтер-заведующий сектором администрации МО Арбат
3. Алдохина А.А. – юрисконсульт-консультант администрации МО Арбат
4. Прикоп М.В. – главный специалист администрации МО Арбат
5. Чайкина К.В. – главный специалист администрации МО Арбат
6. Дерюгин М.А. – глава управы района Арбат
7. Мудрый К.А. – первый заместитель главы управы района Арбат
8. Гатилов И.С. – заместитель главы управы района Арбат
9. Литвинов Ю.В. - заместитель главы управы района Арбат
10. Нечаев Ю.Н. - заместитель главы управы района Арбат
11. Арсеньев З.В. – пресненская межрайонная прокуратура города Москвы
12. Полегаева И.Л. – житель района Арбат
13. Жашкова Н.А. – житель района Арбат
14. Миловидов К.Б. – житель района Арбат
15. Куперштох Л.В. – житель района Арбат

Кворум есть. Совет правомочен.

**Вопрос 4.** О согласовании установки ограждающего устройства на придомовой территории многоквартирного дома по адресу: **Москва, ул. Новинский бульвар, дом 14-16**

**Докладчик:** Бабенко Е.П.

**Замечаний и предложений не последовало.**

**Совет депутатов решил:** согласовать установку ограждающего устройства на придомовой территории многоквартирного дома по адресу: **Москва, ул. Новинский бульвар, дом 14-16** согласно прилагаемой схеме

**Голосование:**

«за» - 9 (девять)

«против» - нет

«воздержались» - нет

**Принято единогласно.**

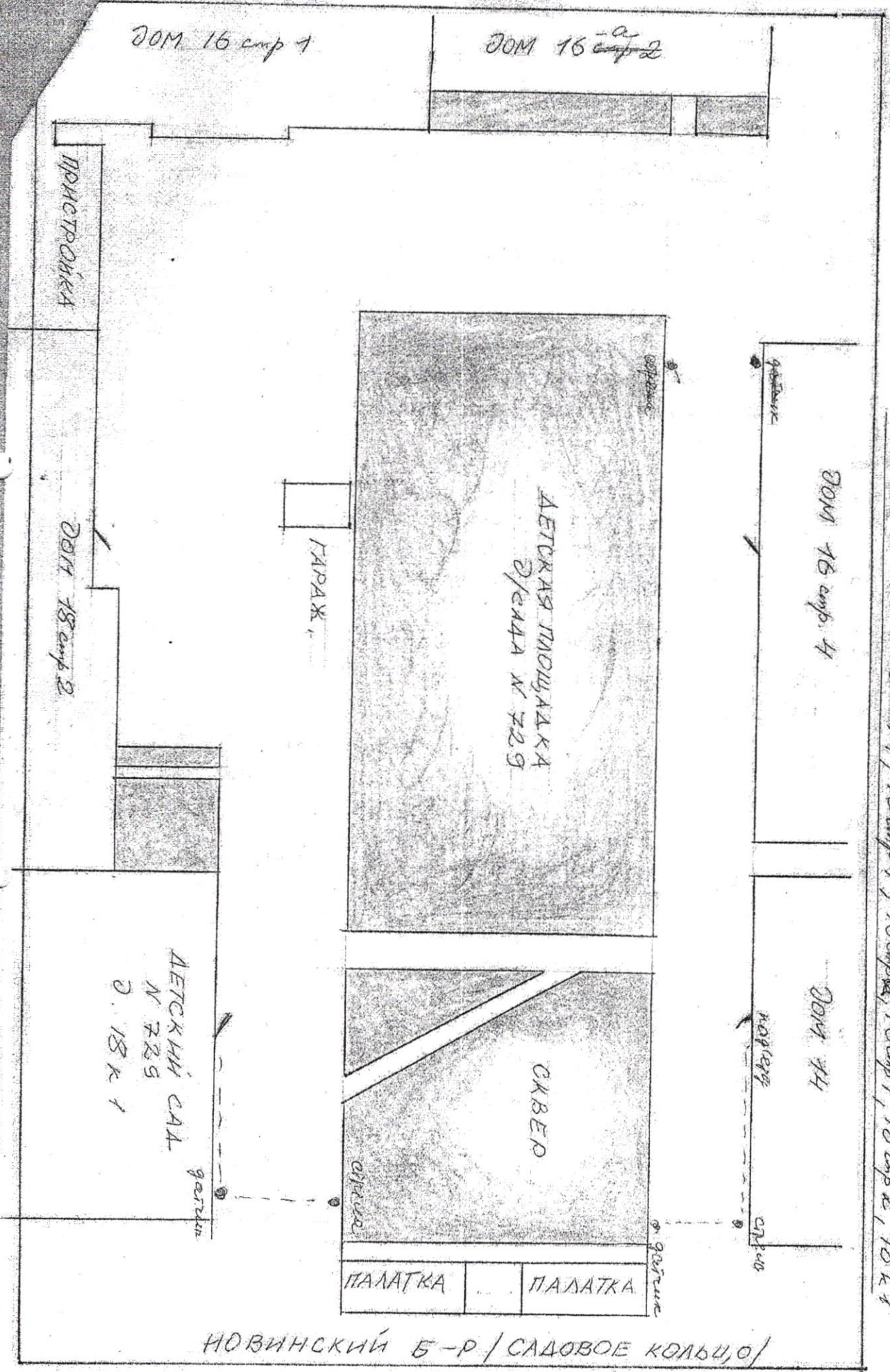
**Председательствующий**



**Е.П. Бабенко**



СХЕМА ПРИЛОЖНОЙ ТЕРРИТОРИИ ПО НОВИНСКОМУ Б-РУ  
НОМЕРА ДОМОВ 14, 16 с/п 4, 16 с/п 1, 16 с/п 2, 18 с/п 1



НОВИНСКИЙ Б-Р / САДОВОЕ КОЛЬЦО